



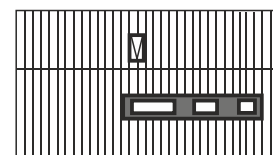
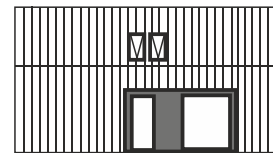
# SIH 70PU.2

dom z dużą antresolą rodziców  
pełniącą wiele funkcji i zamykanymi  
pokojami dzieci na dole

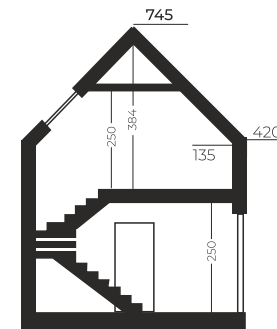
## DANE BUDYNKU:

POWIERZCHNIA ZABUDOWY	70 m <sup>2</sup>
POWIERZCHNIA UŻYTKOWA	98 m <sup>2</sup>
POWIERZCHNIA PO PODŁODZIE	120 m <sup>2</sup>
WYSOKOŚĆ KALENICY	745 cm
WYSOKOŚĆ OKAPU	420 cm
ŚCIANKA KOLANKOWA	135 cm
KĄT NACHYLENIA DACHU	45°
KUBATURA	450 M <sup>3</sup>
SZEROKOŚĆ ELEWACJI	5,8 M
DŁUGOŚĆ ELEWACJI	14,2 M
MINIMALNA WIELKOŚĆ DZIAŁKI	14 X 22 M

## ELEWACJE



## PRZEKRÓJ



## RZUTY

