



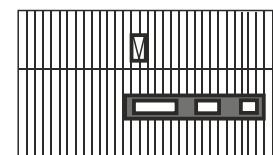
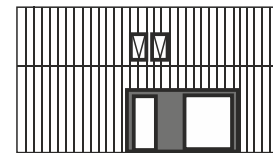
SIH 70PU.1

dom z dużą antresolą rodziców pełniącą wiele funkcji i zamykanymi pokojami dzieci na dole

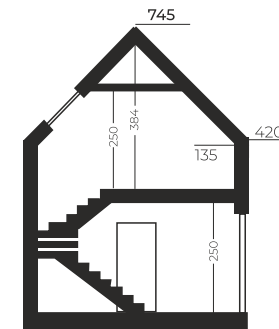
DANE BUDYNKU:

POWIERZCHNIA ZABUDOWY	70 m ²
POWIERZCHNIA UŻYTKOWA	98 m ²
POWIERZCHNIA PO PODŁODZIE	120 m ²
WYSOKOŚĆ KALENICY	745 cm
WYSOKOŚĆ OKAPU	420 cm
ŚCIANKA KOLANKOWA	135 cm
KĄT NACHYLENIA DACHU	45°
KUBATURA	450 M ³
SZEROKOŚĆ ELEWACJI	5,8 M
DŁUGOŚĆ ELEWACJI	14,2 M
MINIMALNA WIELKOŚĆ DZIAŁKI	14 X 22 M

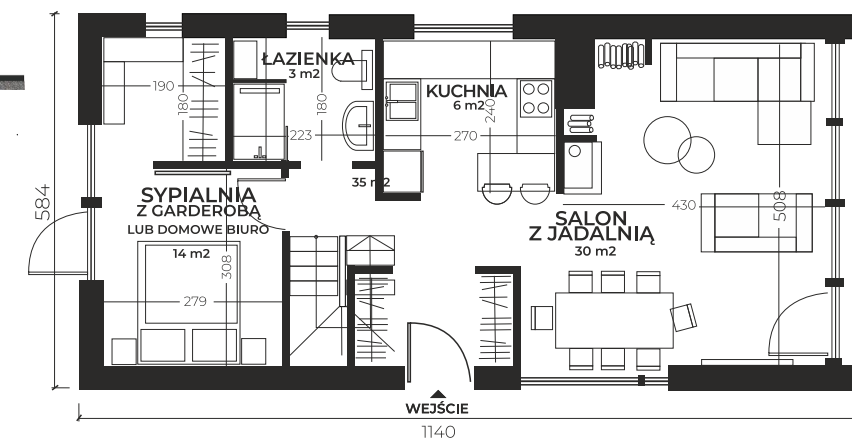
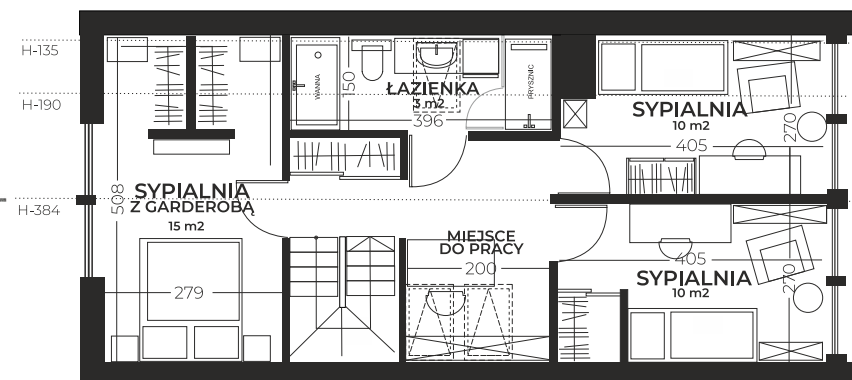
ELEWACJE



PRZEKRÓJ



RZUTY



PODDASZE

PARTER

