



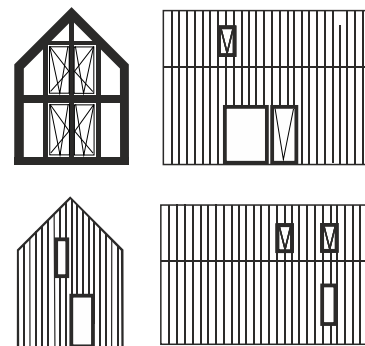
SIH 35PU.3

dom z dwiema dużymi sypialniami
szerokie widoki

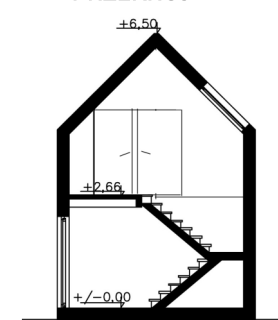
DANE BUDYNKU:

POWIERZCHNIA ZABUDOWY	35 m ²
POWIERZCHNIA UŻYTKOWA	42,5 m ²
POWIERZCHNIA PO PODŁODZE	60 m ²
WYSOKOŚĆ KALENICY	650 cm
WYSOKOŚĆ OKAPU	390 cm
ŚCIANKA KOLANKOWA	135 cm
KĄT NACHYLENIA DACHU	45°
KUBATURA	420 M ³
SZEROKOŚĆ ELEWACJI	4,6 M
DŁUGOŚĆ ELEWACJI	7,8 M
MINIMALNA WIELKOŚĆ DZIAŁKI	13 X 16 M

ELEWACJE



PRZEKRÓJ



RZUTY

