



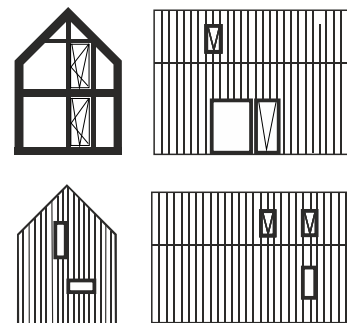
SIH 35PU.1

dom z dwiema sypialniami
i dwiema łazienkami

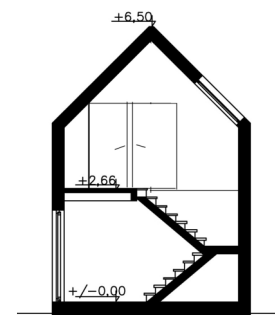
DANE BUDYNKU:

| | |
|----------------------------|--------------------|
| POWIERZCHNIA ZABUDOWY | 35 m ² |
| POWIERZCHNIA UŻYTKOWA | 55 m ² |
| POWIERZCHNIA PO PODŁODZE | 65 m ² |
| WYSOKOŚĆ KALENICY | 650 cm |
| WYSOKOŚĆ OKAPU | 420 cm |
| ŚCIANKA KOLANKOWA | 135 cm |
| KĄT NACHYLENIA DACHU | 45° |
| KUBATURA | 420 M ³ |
| SZEROKOŚĆ ELEWACJI | 4,6 M |
| DŁUGOŚĆ ELEWACJI | 7,8 M |
| MINIMALNA WIELKOŚĆ DZIAŁKI | 13 X 16 M |

ELEWACJE

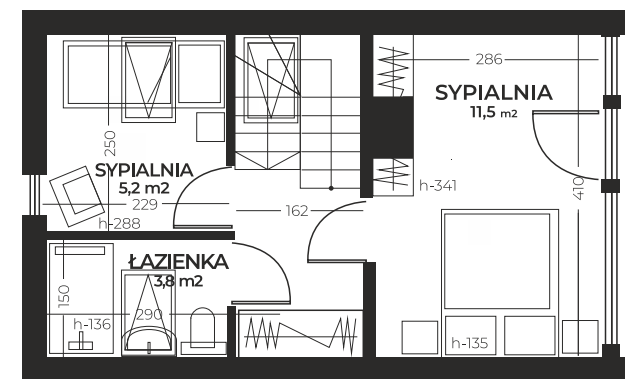


PRZEKRÓJ

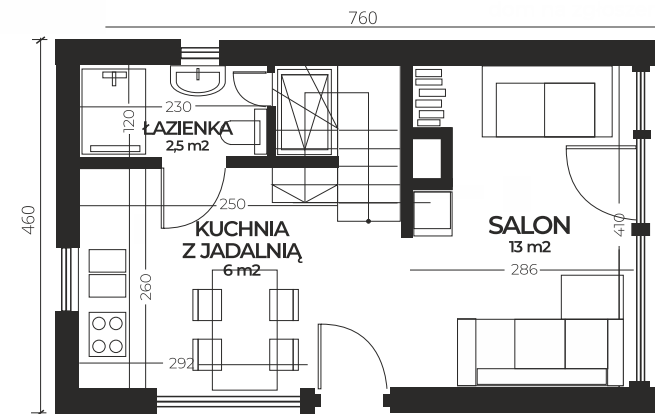


WIDOKI

RZUTY



poddasze użytkowe



wejście

parter

