



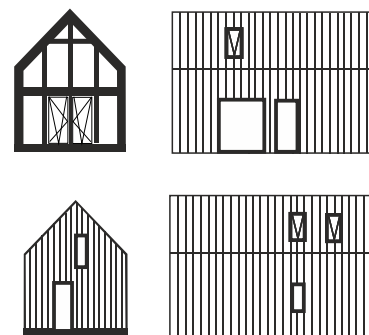
# SIH 45PU.1

dom z trzema sypialniami  
i łazienką na górze, duża kuchnia  
i łazienka na dole

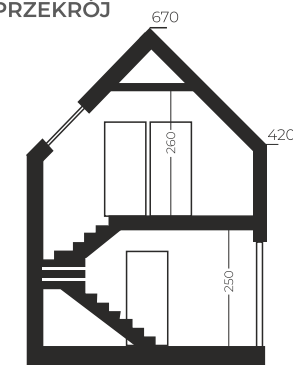
## DANE BUDYNKU:

POWIERZCHNIA ZABUDOWY	45 m <sup>2</sup>
POWIERZCHNIA UŻYTKOWA	65 m <sup>2</sup>
POWIERZCHNIA PO PODŁODZE	80 m <sup>2</sup>
WYSOKOŚĆ KALENICY	670 cm
WYSOKOŚĆ OKAPU	420 cm
ŚCIANKA KOLANKOWA	125 cm
KĄT NACHYLENIA DACHU	45°
KUBATURA	520 M <sup>3</sup>
SZEROKOŚĆ ELEWACJI	5,2 M
DŁUGOŚĆ ELEWACJI	8,8 M
MINIMALNA WIELKOŚĆ DZIAŁKI	14 X 17 M

## ELEWACJE



## PRZEKRÓJ



## WIDOKI

